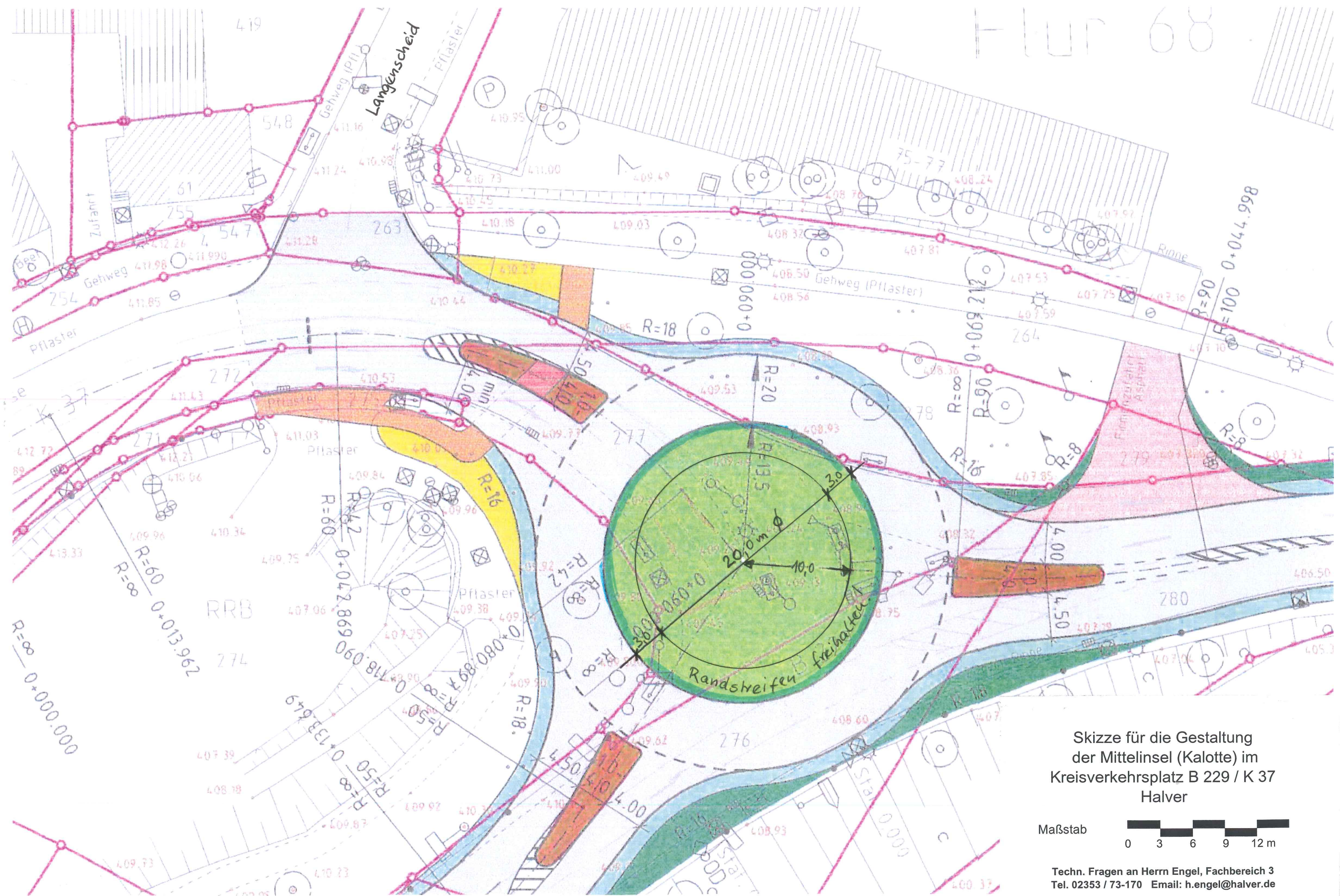


Flur 68

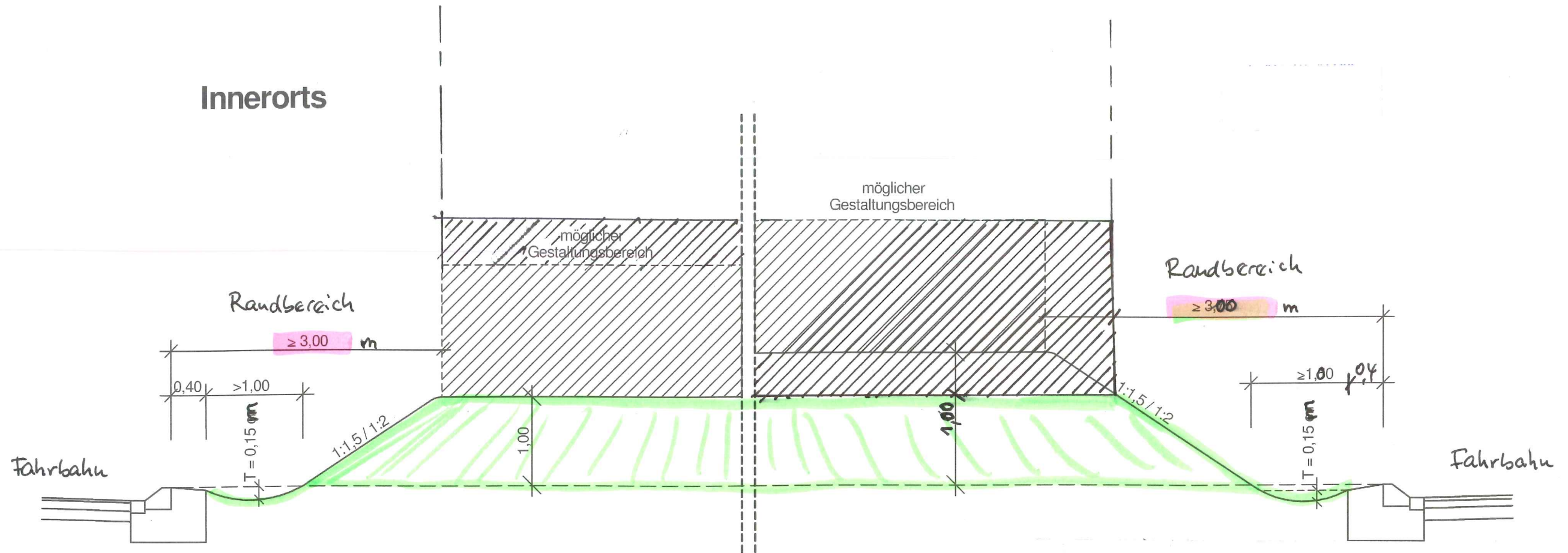


Skizze für die Gestaltung
 der Mittelinsel (Kalotte) im
 Kreisverkehrsplatz B 229 / K 37
 Halver



Techn. Fragen an Herrn Engel, Fachbereich 3
 Tel. 02353 / 73-170 Email: h.engel@halver.de

Ausführung Mittelinselseinfassung bei Kreisverkehrsanlagen



Skizze für die Gestaltung
der Mittelinsel (Kalotte) im
Kreisverkehrsplatz B 229 / K 37
Halver

Techn. Fragen an Herrn Engel, Fachbereich 3
Tel. 02353 / 73-170 Email: h.engel@halver.de

 Regionalniederlassung Südwestfalen	 Straßen.NRW Landesbetrieb Straßenbau Nordrhein-Westfalen	Anlage 3.2a	Projekt-Nr.
		Systemskizze	
Straße:		Ausführung Mittelinselseinfassung bei Kreisverkehrsanlagen	
Nächster Ort:		Stand: 24.11.2010	